

職場は
働きやすい？

プライベートも
充実させながら
働ける？

家族との時間や
子育ても楽しめる？

資格取得や
キャリアアップは
できる？

福祉には
どんな職種が
あるの？

学生・保護者に伝えたい

収入や将来性は
大丈夫？

つながりから始まる 福祉の仕事

私たちが
お答えします！

ほなみ会の
川島理恵です！

湧泉会の
三井陽平です！

社会福祉法人 ほなみ会
特別養護老人ホーム第二南風(浜松市南区)

施設長 **川島理恵** Kawashima Ric

20歳で介護職に就き、2施設で経験した後、2003年にほなみ会の立ち上げメンバーとして入社。現在は主に管理者として活躍中。私生活では大のジャニーズファンで、推しは「嵐」!生涯ファンであることを誓う。ご主人と中学生の娘さん・小学生の息子さんの4人家族。

キャリア
アップ

介護職6年 → 主任7年(出産・育休) →
相談員8年 → 施設長補佐1年 → 施設長

Q1 福祉の仕事について きっかけは?

人と接することや子どもが好きだったので、学生時代は子ども服のアパレルの仕事に興味がありました。そんな私が福祉の道に入ったのは、アルバイト先にいた福祉大学の先輩に「あなたは介護の仕事に向いていると思う」と言われたのがきっかけ。新しい選択肢でしたが、なぜかしっくりきたのは、子どもの頃から認知症の祖父と暮らし、私にとって介護が「楽しい日常の中にある普通の出来事」だったからだと思います。そんな経緯で、20歳のときに介護職に就きました。

Q2 働きやすい 制度や環境とは?

ほなみ会で言うと、たとえば産休・育休の取得率は100%です。育児中の時短勤務も希望者全員が取得できています。

パートナーの出産時に必ず立ち会えるよう勤務を調整しているのは、ほなみ会ならではの特徴かもしれません。また、1時間単位で取得できる有給制度は、全スタッフから好評です!

Q3 資格取得と キャリアアップについて

資格取得支援は手厚く、ほなみ会でも介護福祉士実務者研修のスクーリングをはじめとする勉強会が活発です。費用全額法人負担のものもあり、私も入職後3つの資格を取得して仕事の領域を広げました。キャリアアップについては、私を見ていただけたらと…!結婚・出産・育児がキャリアのマイナスになったことは一度もないですね。

Q4 育児や家事との 両立について

私は現在、2施設の施設長および3施設

の施設事業統括管理者を兼務していますが、いずれも出産・育児をしながら就いたポジションです。なぜこのように家庭と両立しながらキャリアを築けたのかというと、私たちが目指す「パーソン・センタード・ケア」が関係しています。これは簡単に言うと、お年寄り、家族、職員、地域の人すべてが、その人らしく幸せを感じられる場所を作るということ。つまり、職員の幸せも不可欠なんですよね。

学生・保護者の方へのメッセージ

介護と聞くと何となく暗いイメージを持っている方もいるかもしれません。でも、実際はまったく異なり、笑顔でいると褒められたり、喜んでもらえたりする仕事なんです。また、専門性と社会的ニーズが高い職業のため、努力次第でライフイベントに合ったキャリアプランニングができる点も魅力です。仕事も子育ても、思い切り楽しめますよ。


福祉の仕事について「何となくイメージできるけれど、よく分からない…」という方は少なくないでしょう。そんなギモンに応えるため、異なる経歴を持つお2人にお話をうかがいました。



社会福祉法人 湧泉会(清水町)

理事長 **三井 陽平** Mitsui Yohei

証券会社の営業を経て、2012年に湧泉会に入職。法人本部に従事した後、2018年に理事長に就任する。3年前から施設のInstagramをスタート。利用者や職員の笑顔を捉えたエモい写真が大好評に。趣味はマラソンで、昼休みに走るのがほぼ日課になっている。

 #かわせみ

Q1 福祉の仕事について きっかけは？

私の社会人としてのスタートは金融業界です。就職して間もなくリーマンショックが起き、大企業があっさり上場廃止になるなど、今までの価値観が一変する出来事を経験しました。そんな折、湧泉会を経営する義父から声をかけられたのです。とても悩みましたが、思い切って飛び込んでみることにしました。

Q2 働きやすい 制度や環境とは？

有給休暇制度の充実や、転居を伴う転勤がないことなどにより、**ワークライフバランスの実現は進んでいる**と思います。湧泉会では職員同士がありがとうを伝え合うサンクスカード制度などを通して行動の見える化と共有に努め、職員の働くモチベーションアップにもつながっています。

Q3 収入や将来性について 教えてください。

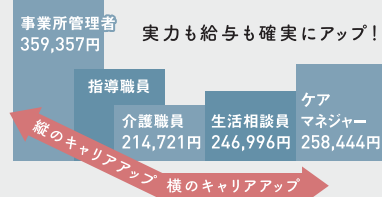
超高齢社会である日本は、今後も**介護の需要が拡大**していきます。それに伴い、収入をアップし、安定させる仕組みも充実してきています。たとえば「**介護職員処遇改善加算**」という国の制度により、昇給やキャリアパスが明確化され、**年収ベースは上昇傾向**。一生涯にわたって取り組める、**安定性のある職業**だと思います。

Q4 コロナ禍における 安定性とは？

福祉・介護は人の暮らしに欠かせないインフラです。だからこそ、徹底した感染予防が求められるわけですが、一方で**経営的には非常にタフな性質**を持っています。コロナ禍で社会経済が悪化しても、ダメージを受けにくい**安定基盤は元証券マン**からみても大きな強みといえます。

- 介護人材不足について(静岡県)
県の推計では、団塊の世代が75歳以上となる2025年には、約8,000人の介護職員が不足すると見込まれています。

● キャリアごとの収入



資料出所:介護労働安定センター「令和元年度介護労働実態調査」

学生・保護者の方へのメッセージ

なりた職業が見つからない学生さんがいるとしたら、私は「なりた自分になれる仕事」という目で、社会を見ることをお勧めします。たとえば、人にやさしい人であり続けられる仕事とは何か…そのイメージの先に福祉があったら、私たちは精一杯応援していきたい。福祉・介護の門戸は、多くの人に開かれていますから。

福祉の仕事って、どんな仕事？

9つの仕事

その人らしい暮らしや人生を実現するため、その人と一緒に考え一緒に歩く、つまり、その人の人生を応援する代表的な9つの「対人サービス業」の紹介です。人々が日常生活を送る上で欠かせない仕事を担っている人「エッセンシャルワーカー」としても注目されています。

1、介護・生活支援

高齢者や障がいのある方がその人らしく生活できるようにお手伝いする



2、保育

保護者とともに子どもたちを守り育てる



3、相談支援

一人ひとりの悩みを聴き、問題解決に向け計画を立て関係者と連携する



4、医療・保健・看護

健康状態をチェックし、必要な治療が受けられるようお手伝いする



5、リハビリテーション

身体や心の機能回復のためにお手伝いする



6、栄養管理・調理

食事を通じて健康で豊かな生活をお手伝いする



7、事務・運営管理

利用者や職員をまとめ、運営管理していく



8、行政

法制度に基づいて、福祉サービスの相談や申請窓口となり、地域の人々の生活をお手伝いする



9、社会福祉協議会

民間団体として関係団体等と協働し、みんなが安心して暮らせる「福祉のまちづくり」に取り組む



4つの職場

9つの仕事をする場所は様々。対象者別に分けると4つの職場があります。

1、高齢者

- ・特別養護老人ホーム ・グループホーム
- ・介護老人保健施設 ・デイサービス
- ・地域包括支援センター など



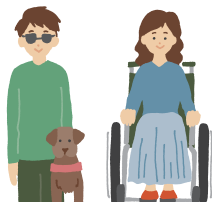
2、子ども

- ・保育所 ・放課後児童クラブ(学童保育)
- ・乳児院 ・児童養護施設
- ・(障がい児)放課後等デイサービス など



3、障がい者

- ・就労支援施設 ・入所施設
- ・グループホーム
- ・相談支援事業所 など



4、社会福祉全体

- ・行政機関 ・学校 ・病院
- ・刑務所 ・社会福祉協議会
- ・福祉関係団体 ・社会福祉士事務所 など



静岡県の介護の新3K

社会福祉法人 静岡県社会福祉協議会
静岡県社会福祉人材センター

〒420-0856 静岡市葵区駿府町1-70
静岡県総合社会福祉会館「シズウエル」3F
TEL.054-271-2110 FAX.054-272-8831
月～金曜日 8:30～17:00



感謝を
分かち合える仕事
介護職員も利用者も「ありがとう」の言葉

心が
つながる仕事
利用者が笑ってくれた

感動できる仕事
利用者が昨日までできなかったことができるようになった